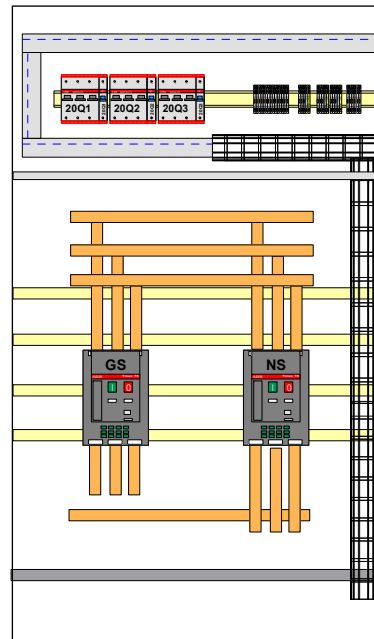
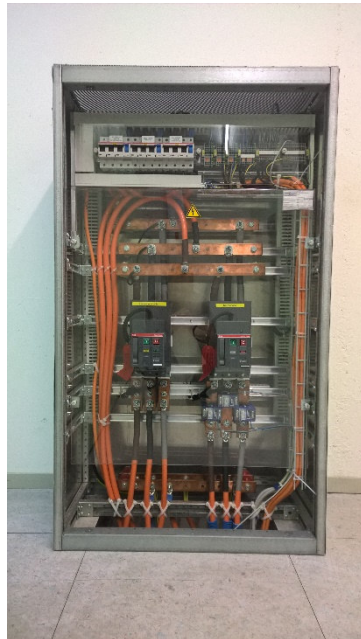


p2e Ref.: V630.01



Dimensionen: HxBxT	1400x1000x600
Gewicht:	...kg
Spannung/Frequenz:	230/400VAC
Max Strom:	630A
Schalter:	2x Sace Tmax T5S 630A
Spannungsmessungen:	Pro Schalter: 1x Eingangsseitig und 1x Sammelschiene
Ansteuerung:	Pro Schalter: separater Ein-/Ausbefehl inkl. Motoraufzug
Hilfskontakte:	Pro Schalter: 3x EM/AM und 1x Ausgelöst Meldung
Anschlussart:	Direkt/ Klemmen
Anschluss:	
Schutz-System:	TN-C/TN-S

Das Feld besteht aus zwei Sace Tmax Schaltern für die separate Einspeisung auf die Sammelschiene. Die beiden Schalter können unabhängig voneinander angesteuert werden. Die Schaltanlage ist ideal, um ein temporäres Notstromaggregat an die bestehende Stromversorgung anzuschliessen. Die Schalter können von fern jederzeit geschaltet werden und durch die vorbereiteten Spannungsabgriffe ist auch ein Synchronisieren der beiden Netze möglich.