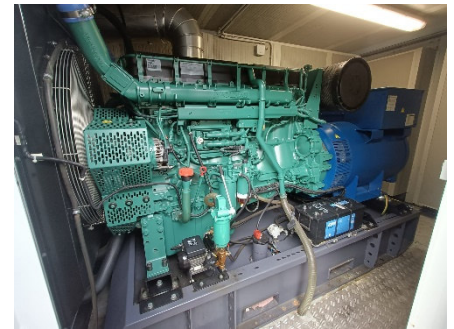


p2e Ref.: V550.01



Aggregat:	Container 550kVA	Jg. 2012
Typ:	Motor: Volvo Penta TAD1641 GE	Generator: Marelli MJB 355SA4-B
Steuerung:	ComAp IG-NTC_BB	
Dimensionen: LxBxH	6060x2435x2585	
Gewicht:	Ca. 6500kg	
Spannung/Frequenz:	400/230VAC; 50 Hz	
Max Strom:	795A	
Leistung (Cos 0.8):	Dauer: 500kVA	Notstrom: 550kVA
Tankvolumen:		
Verbrauch bei Last:		
Geräuschpegel:	Lp ??dB(A) @10m	
Anschlussart:	Direkt/ Klemmen	
Schalter:	MA630MT (In 800A)	
Partikelfilter:	Vorhanden	

Die Aggregate-Steuerung ist mit einem ComAp IG-NTC_BB ausgerüstet und kann in folgenden Arten betrieben werden.

- Manueller Aggregate Start-Stop Betrieb
- Automatischer Notstrombetrieb mit Netzausfallerkennung und Umschaltung
- Netzparallelbetrieb und Spitzenlast-Deckung

Die Netz-Generatorumschaltung erfolgt mit einem zusätzlichen externen Umschaltschrank oder kann mit bestehender Hauptverteilung mit motorisierten Leistungsschalter realisiert werden.